



### PROPUESTA DE VALOR

Proponemos a personas con acceso a redes sociales que reflexionen sobre el consumo de información constante, qué tipo de información y cómo afecta a las emociones, a través de la interacción con la obra.



### DESCRIPCIÓN

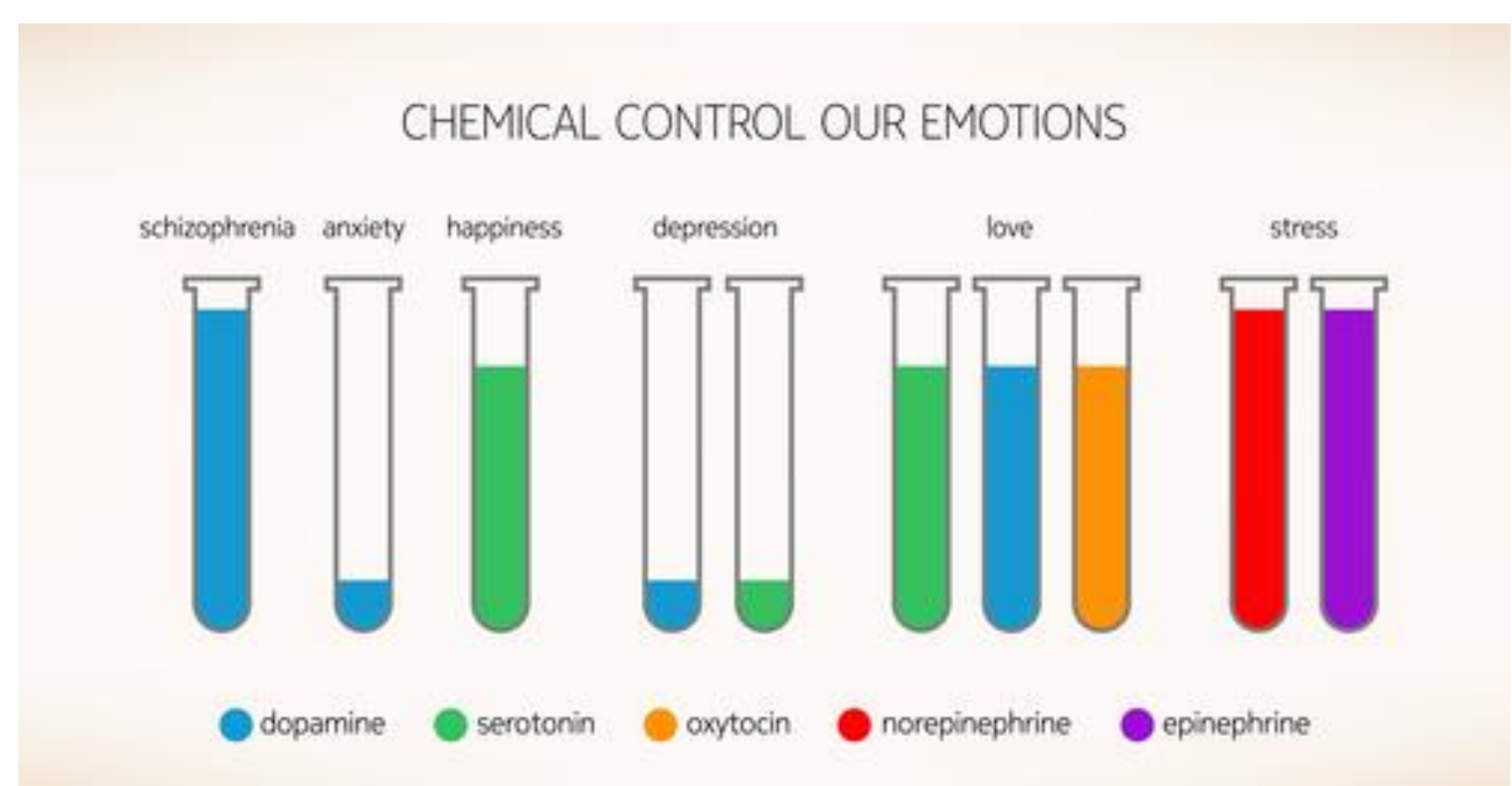
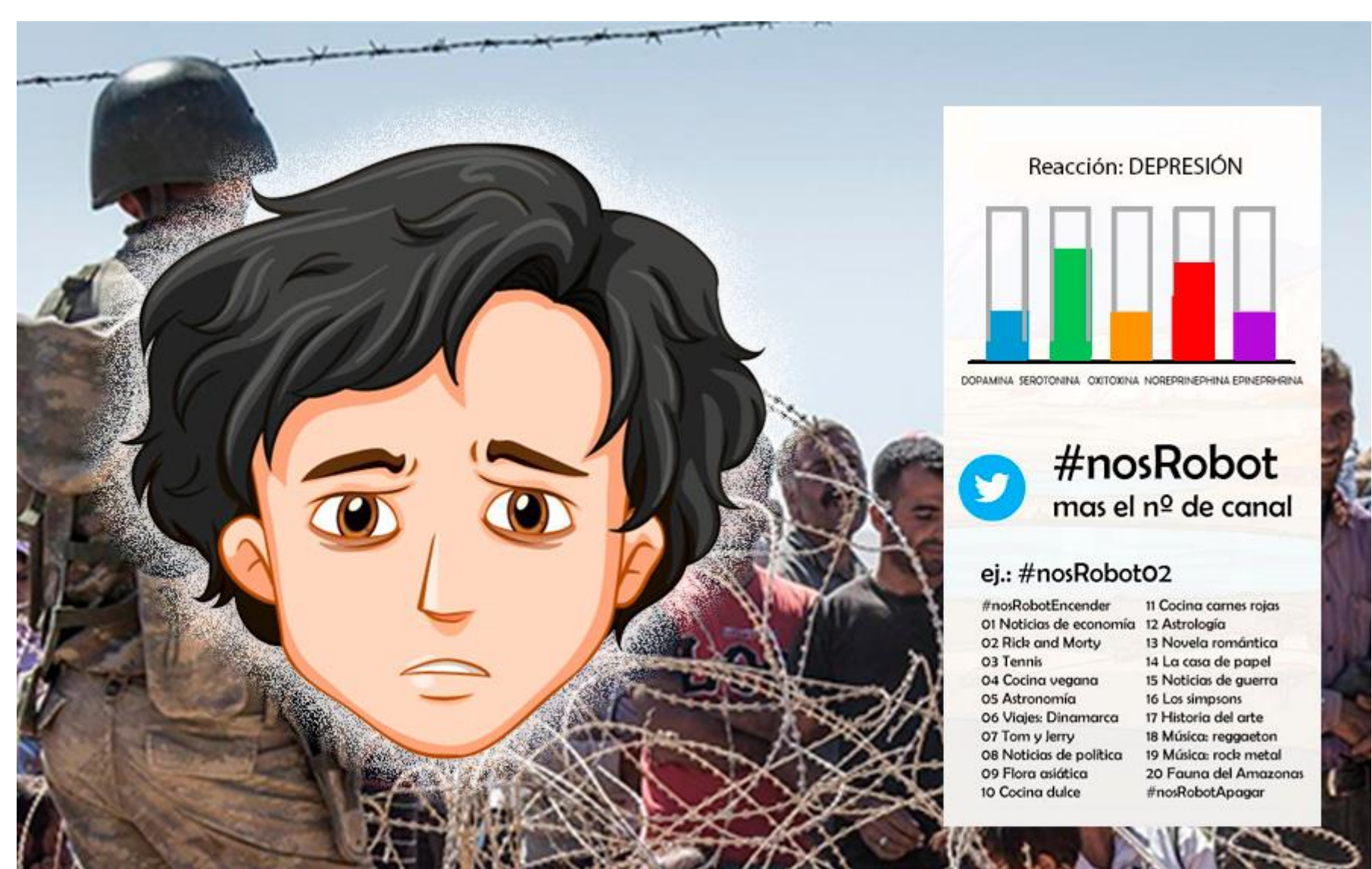
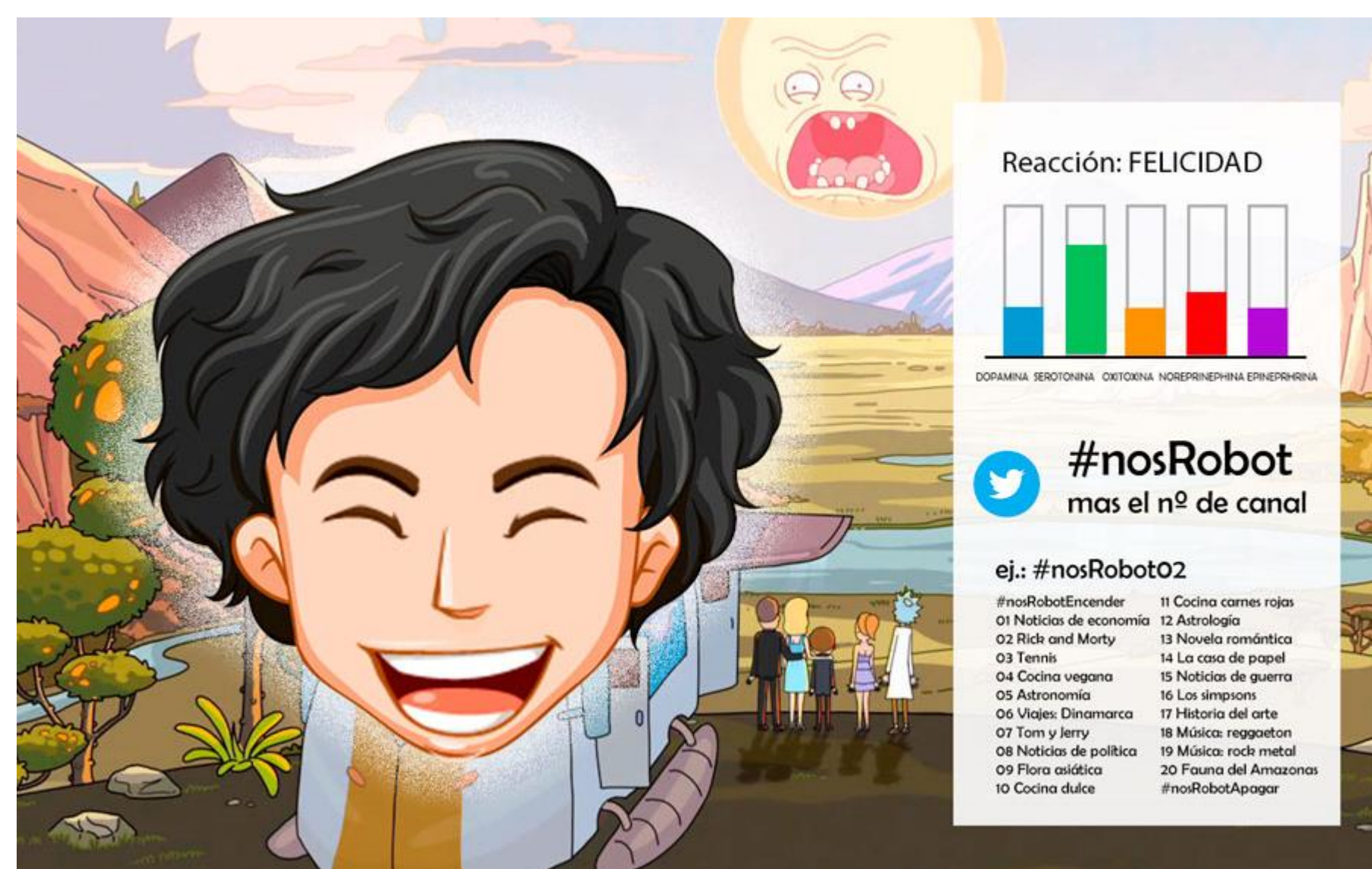
La instalación cuenta con un monitor conectado a internet, reproduciendo las opciones que los interactuadores twittean. Por ejemplo, #nosRobot02.

El resultado será que se reproduzca (primer imagen) un capítulo de una serie animada. Además del cambio de “canal” generará que alguno de los valores de la tabla (puede ser uno o más) cambien de posición en consecuencia.

Estos valores equivalen a los químicos del ser humano, que van cambiando de acuerdo a los estímulos externos, o “La química de las emociones” como denominan los profesionales.

El personaje animado frente al interactuador tiene personalidad: es decir, le gustan ciertas cosas, otras no. Éstas se irán descubriendo a medida que se interactúe con la instalación.

Los valores irán modificándose dependiendo de los tweets que elijan las personas, condicionando lo que el personaje animado “consume”, de esta manera puede consumir en un segundo noticias de guerra, en otro política y así sucesivamente.



### EQUIPO DE TRABAJO



**Patricia Noelia Bezek**  
Artes y Tecnologías  
31 años